

Vår historia börjar med hjältarna som byggde energisverige



Informationsträff Vindkraft Sjönnebol

- Bolaget
- Varför Vindkraft?
- Redovisning av planer på Vindkraft i Sjönnebol
- Frågor och synpunkter
- Kvällen; 18.00 – 20.00

Närboende 3 km från områdets ytterkant

Mer information och samråd framöver

VKS Vindkraft Sverige AB

- **Huvudkontor Motala**
- **Verksam i Sverige sedan 2010**
 - **Svenska och tyska ägande
(verksam inom branschen sedan 1995)**
- **Installerat mer än 3,9 GW – 1750 turbiner i
Sverige och övriga Europa**

Vad vi gör

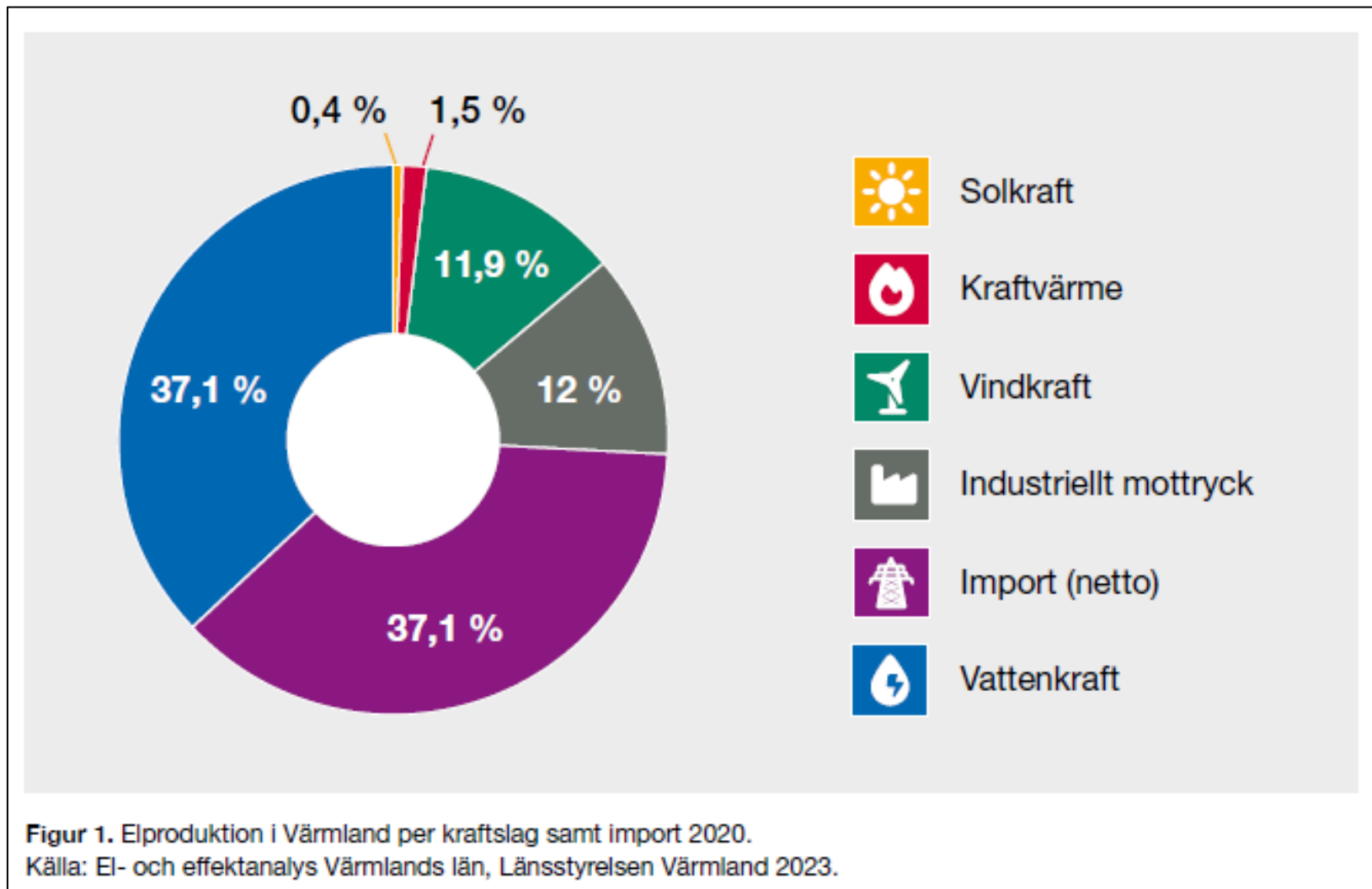


- **Projektutveckling vindkraft land och hav**
- **Projektutveckling solkraft**
- **Byggnation av nyckelfärdig anläggning**
- **Repowering**
- **Eget ägande av produktionsanläggningar**
- **Besiktning av anläggningar**
- **Teknisk och finansiell förvaltning av anläggningar i drift**

VARFÖR VINDKRAFT?

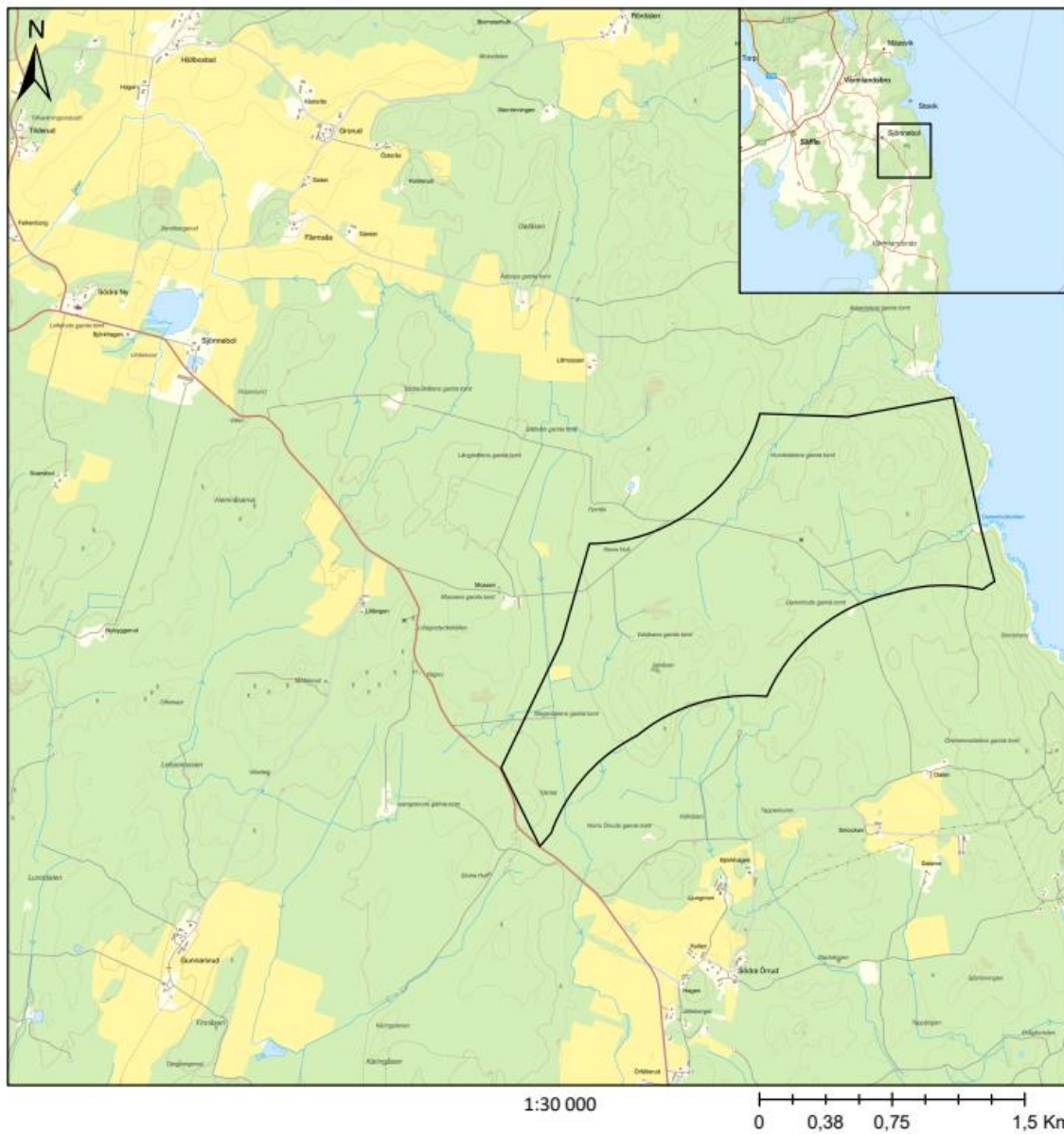


- Sverige ska vara klimatneutralt 2045
- Elanvändningen i Värmland förväntas öka med 4 TWh på bara några år.
- Värmland använder ca 6 TWh el per år
 - 49% industri
 - 18% bostäder
- Begränsningar i näten gör att både produktion och uttag får invänta förstärkningar i elnäten – vilket är problematiskt
- Konkurrenskraft
- Uteblivna etableringar



- 
- **Upptaget av koldioxid i skog och mark**
 - **Utsläpp från transporter**
 - **Andelen förnybar energi**
 - **Energieffektivisering**

UTREDNINGSSOMRÅDE – SJÖNNEBOL

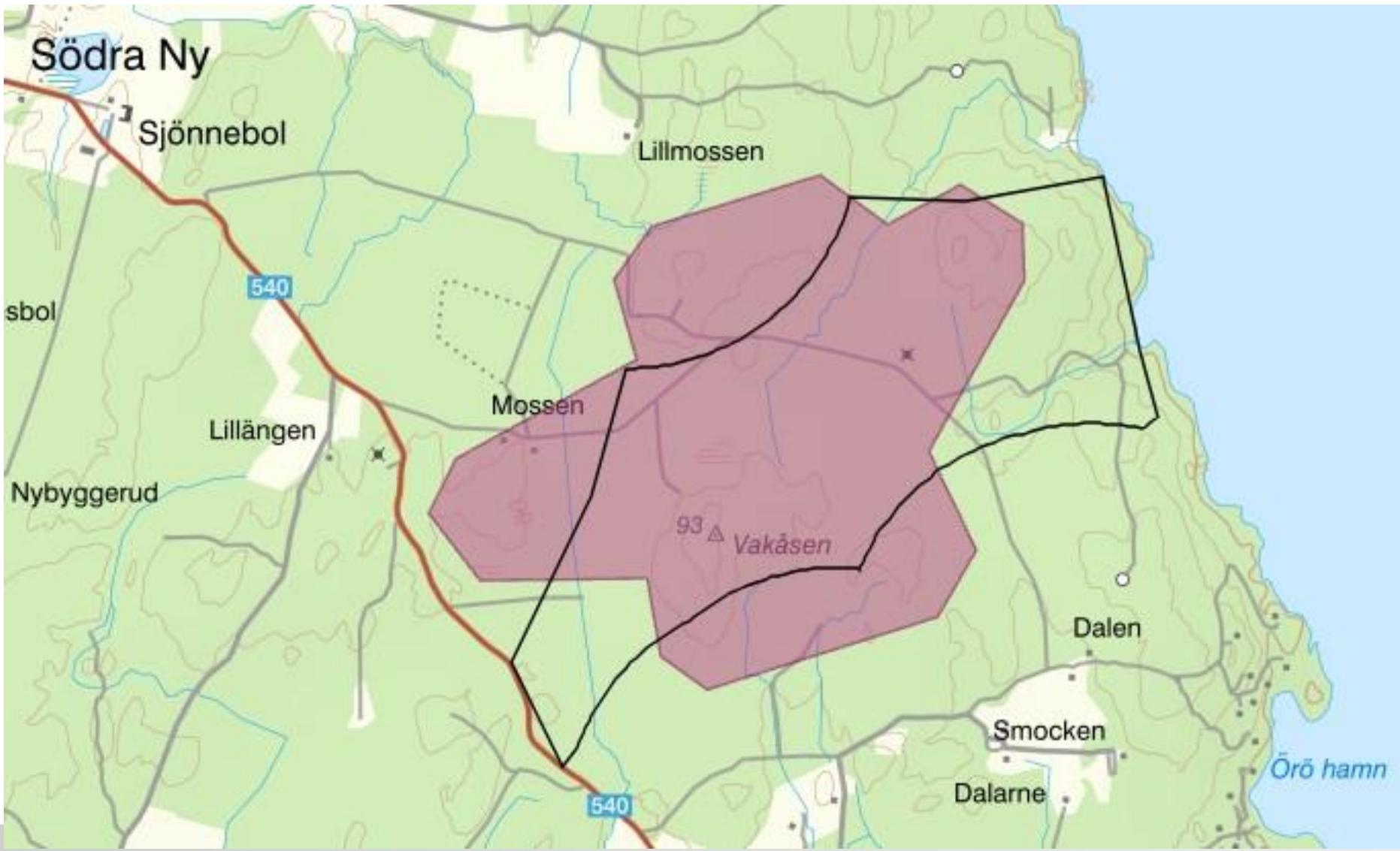


Fastighet:
Sjönnebol 1:6

Markområde:
Ca 330 ha

LOKALISERING

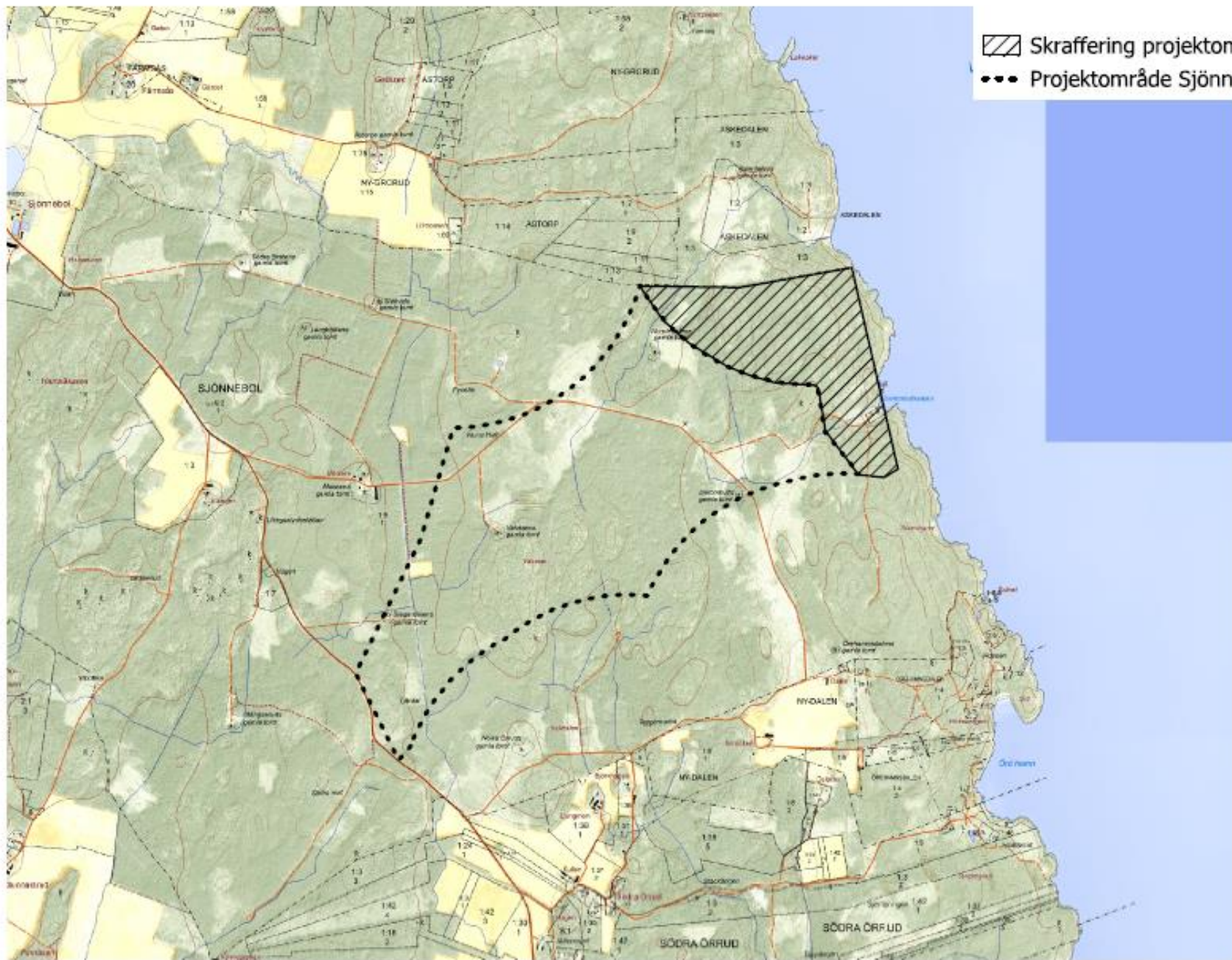
Området har prövats och lokaliseringen funnen lämplig, tillstånd meddelades 2013 – 10 vindkraftverk





Yta där vissa statliga intressen analyserats och där förutsättningarna ur ett statligt perspektiv för vindkraft bedöms vara särskilt goda





▨ Skraffering projektområde sjönnebol
- - - Projektområde Sjönnebol 241003

0 500 1 000 m

Exempel:

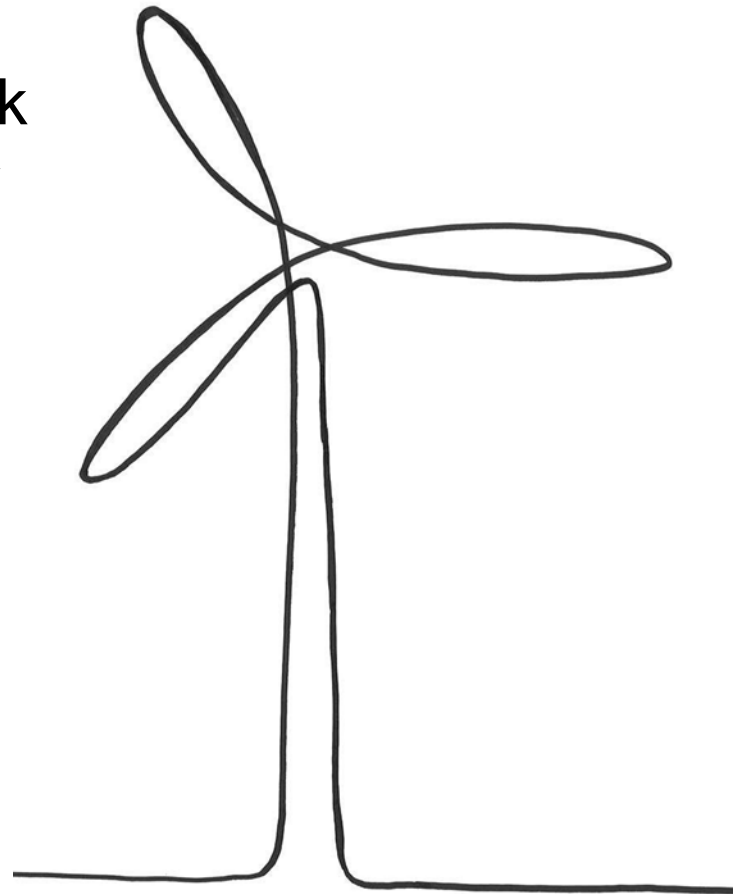
Området rymmer ca 6-9 vindkraftverk

Totalhöjd i ansökan 220 – 300 meter

Tornhöjd 125 - 175 meter

Rotordiameter 160 – 250

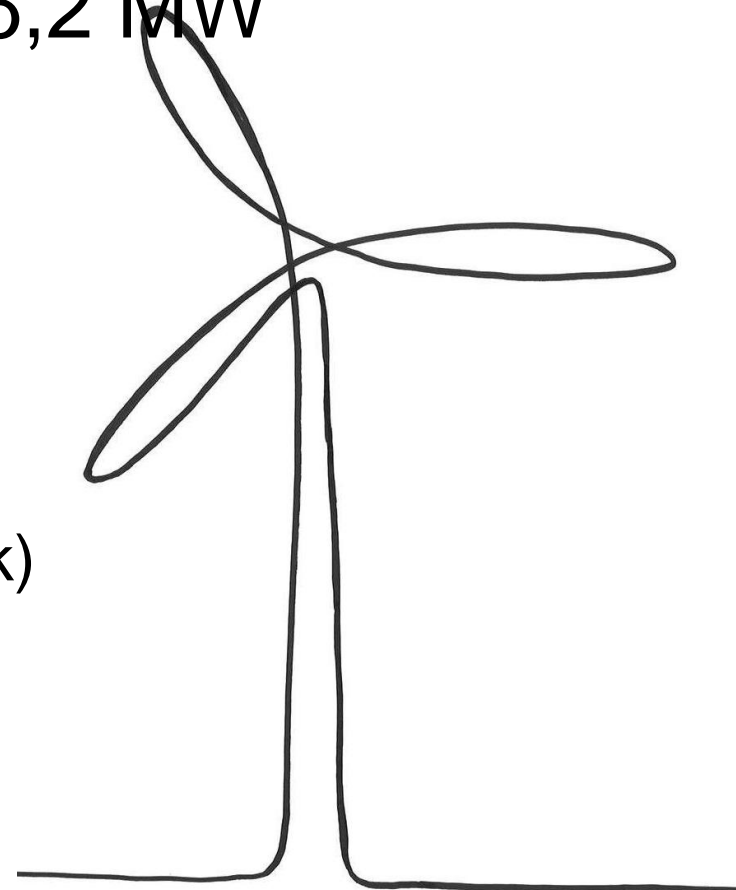
I en ansökan vill man ta höjd för
framtida teknikutveckling:

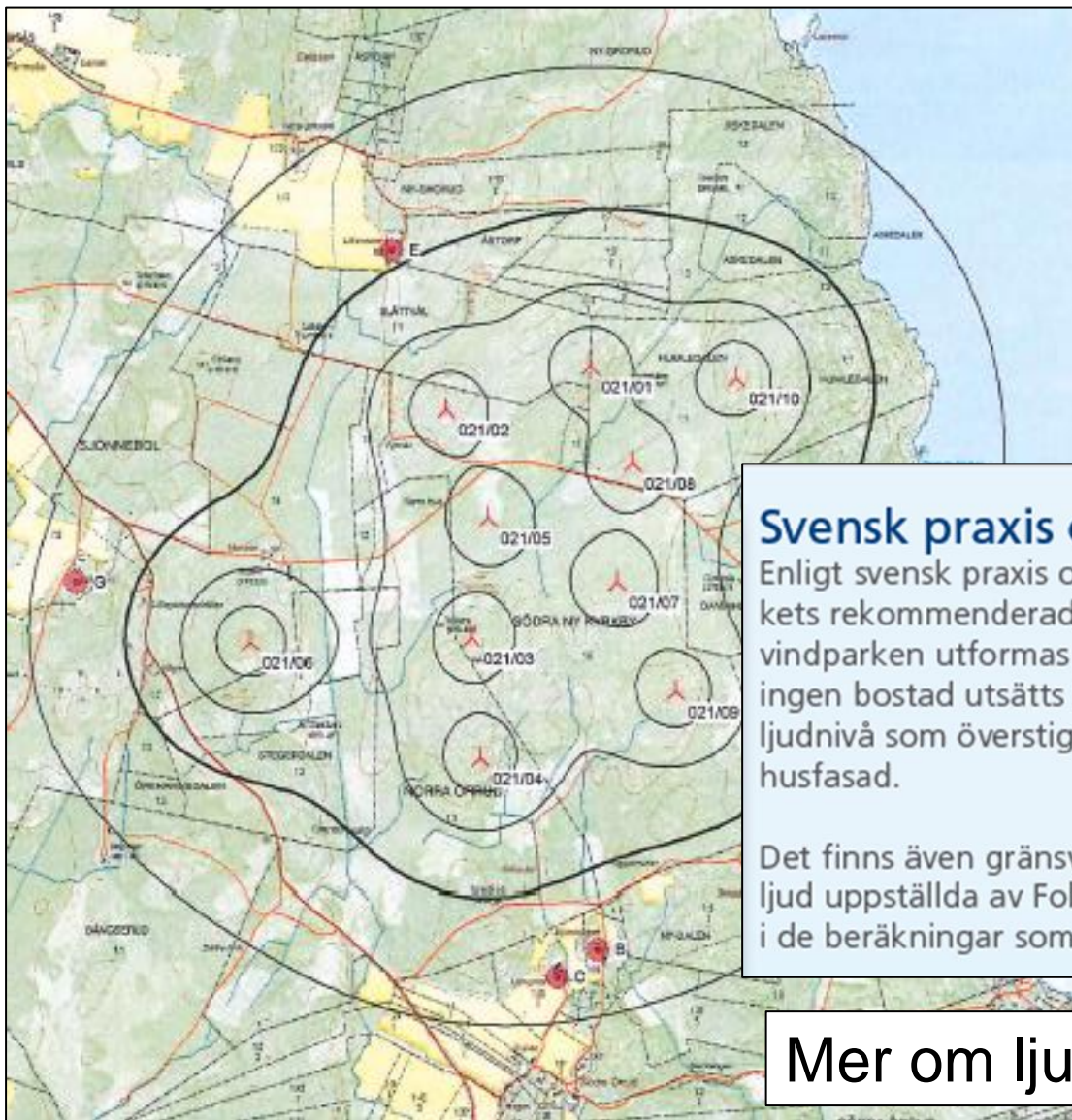


Exempel:

7 vindkraftverk x 6,6 MW = 46,2 MW

- 160 GWh fossilfri el
- 30 000 hushållselbehov
- Ett varv ca 10 kilowattimmar (4-5 sek)
- Ett rotorvarv = fem mil i elbil





Svensk praxis och riktvärden

Enligt svensk praxis och Naturvårdsverkets rekommenderade riktvärden ska vindparken utformas på så sätt att ingen bostad utsätts för en ekvivalent ljudnivå som överstiger 40 dBA vid husfasad.

Det finns även gränsvärden för lågfrekvent ljud uppställda av Folkhälsomyndigheten och i de beräkningar som görs ingår även lågfrekvent ljud.

"Ingen bostad utsätts för en ekvivalent ljudnivå som överstiger 40 dBA vid fasad"

Mer om ljud - Naturvårdsverket

SKUGGEFFEKTER FRÅN VINDKRAFTVERK



Praxis för skuggeffekter från vindkraftverk; faktisk skuggtid 30 min per dag och max 8 timmar per år

OMRÅDETS LÄMPLIGHET BEDÖMS AV LÄNSSTYRELSEN

- Fåglar – rovfågel, skogsfågel, sjöfågel, övriga arter
 - Inventeras i flera omgångar under minst 2 år
- Fladdermöss
 - Inventeras under flera perioder, autoboxar
- Naturvärden – övriga arter, växter, naturtyper

- Kulturhistoriska lämningar
 - Vindmätning
 - Markförhållanden
 - Geologi
- Hydrologi (vattenförekomster)



ÖVRIGA INTRESSEN SOM UNDERSÖKS

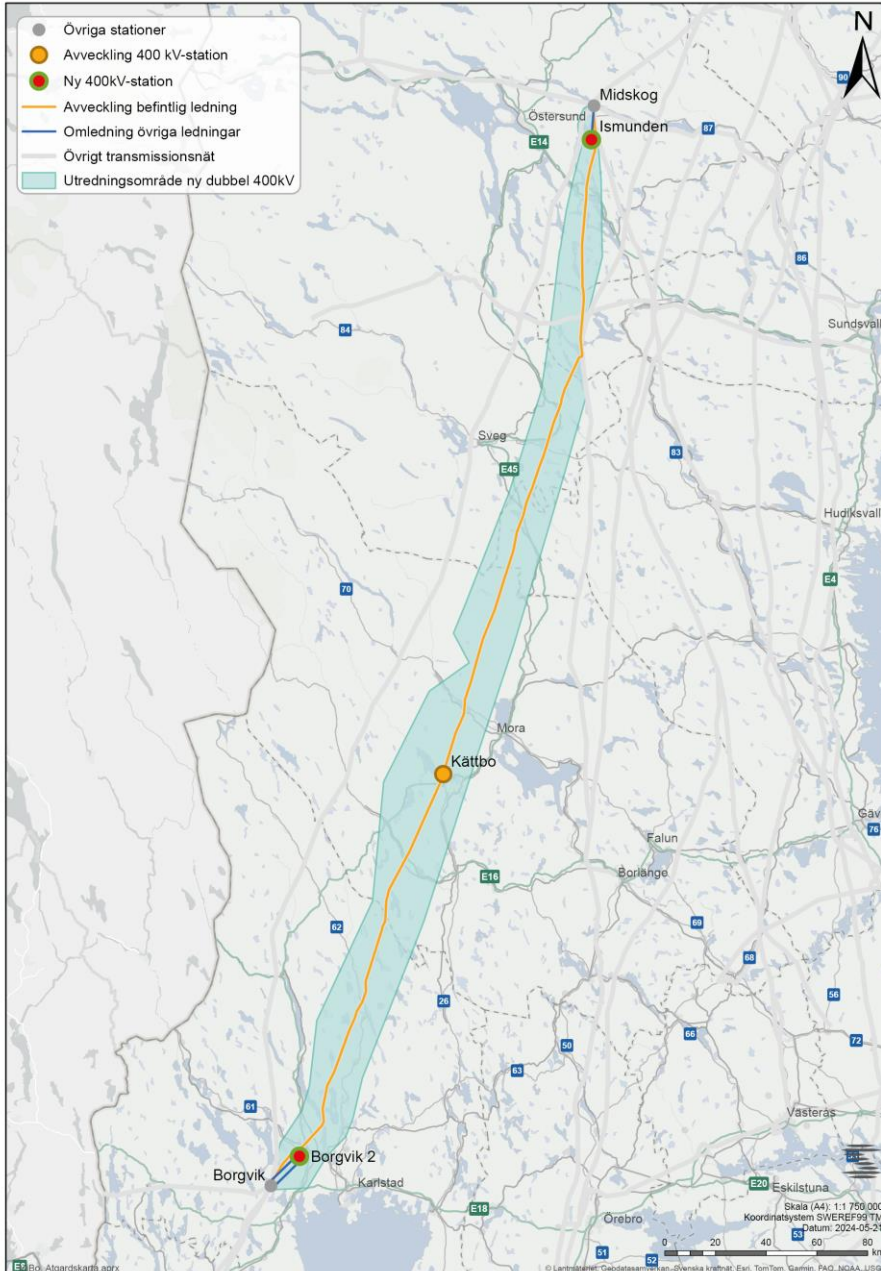
- Vatten och strandskydd
- Jakt och fiske (Vänern)
- Rörligt friluftsliv
- Skogsbruket
- Försvarsmakten
 - Utanför försvarets stoppzoner
 - Remiss utan erinran
- Civil luftfart
 - Ingen påverkan enligt analys



- Placering av vindkraftverk och ytor
- Vägnät inom vindparken
- Transportplanering



Samråd med kringboende och berörda myndigheter, företag, föreningar etc.




- Ny transformatorstation i eller invid parken
- Vattenfall ansluter med 130 kV ledning in mot stn Säftele
- Karlstadbenet – SVK, 2030-2035
- Anslutning mot SVK i Borgvik

Att bygga en vindpark kräver miljötillstånd



- Projektering och tillståndprocess 5-10 år

- 
- A photograph of a forest with tall evergreen trees and a dirt road on the right side. The trees are dense and green, with some bare branches visible. The sky is clear and blue. A dirt road runs along the right edge of the image, leading into the distance.
- Beslutande myndighet
Länsstyrelsen
(miljöprövningsdelegation)
 - Kommunal tillstyrkan
 - Byggnation ca 2 år

När parken är i drift

- Tillståndets varaktighet 30-40 år
- Periodiserad service & underhåll
- Övervakning 24/7
- Tillsyn från myndighet
- Tillträde till markområdet
- Allemansrätt och jakt



- Sjönnebol
- Västerlisa
- VKS Projekt

VAD VI GÖR

Det här är vad vi gör

Från planeringsstadiet till driftstart av din nyckelfärdiga vindpark, vi finns vid din sida. Här kan du se vad du kan förvänta dig med oss som din partner.

mer



FRÅGOR & SYNPKUNKTER

Linda Wågström

Linda.wagstrom@vksvind.se

0733 77 10 54

Ann-Sofi Laurin

Annsofi.laurin@vksvind.se

0709 54 97 60

Lars Laurin

Lars.laurin@vksvind.se

0708 76 28 76

Fredrik Sander

Fredrik.sander@vksvind.se

Johanna Öhman, Sweco

Johanna.ohman@sweco.se

073 15 13 098

